

VÍTEJTE V BRABANK APARTMÁNU!



Originální byt v polském Gdaňsku je situovaný blízko řeky Visly a je z něho malebný výhled na staré město. Při navrhování interiéru se dvojice designérek ze Studia LOKO zaměřila právě na umocnění krásného výhledu.

*Připravila: **Mirka Vermerová**
Foto a styling: Studio LOKO ve spolupráci s Westwing*



Designérky záměrně ponechaly celý apartmán v jednoduchém a čistém stylu, zdobí ho jen grafiky a krásný výhled z okna.

ELEGANCE A DESIGN

Byt o rozloze 70 m² slouží jako apartmán k pronájmu. Majitelovo přání bylo vytvořit neotřelý, originální interiér s nádechem elegance a špetkou luxusu, kam by se klienti rádi vraceli. Dalším požadavkem byla příjemná strohost a jednoduchost zařízení, stejně tak jako zakomponování designových kousků, pro které má majitel slabost. Při svých představách vycházel z myšlenky, že případní turisté budou mít za celý den barevných a pestrých vjemů nad hlavu a budou rádi, že jejich apartmán je klidný a přívětivý.



SAMET A ZLATO

Apartmán má dvě prostorné ložnice, každá je laděna do jiných barev, každá má jinou atmosféru. U jedné je navíc ještě samostatná šatna. Z barev převládají syté odstíny, z materiálů měkký samet, vše je jemně doplněno o drobné zlaté detaily - jak velí současné interiérové trendy. Právě díky barevnému pojetí a zlatým doplňkům získal celý interiér bytu jistou dávku elegance a sofistikovanosti.

SRDCE BYTU

Na ložnice navazuje obývací pokoj s kuchyňským koutem, koupelna a WC. Srdcem bytu je právě kuchyň s jídelnou, z které je překrásný výhled na staré město a řeku, navíc sem dopadá spousta světla. I provedení kuchyně je velmi jednoduché, ozvláštňuje ho pouze mátová barva kuchyňské linky a zlaté úchytky. Vše je doplněno podlahami v jemném, též nenápadném odstínu.



VE DVOU STYLECH

Styl ložnic lze nazvat jako pánský - s tmavší zelenou barvou a dámský - v jemnějším barevném provedení. Společným atributem obou místností jsou textilní čalouněná čela za postelemi, která jednak vypadají elegantně a jednak se starají o pohodlí uživatelů.



„Díky opakování několika motivů, které se objevují v bytě (tedy sytých barev, tkanin a barevných akcentů ve zlaté a černé), se nám podařilo udržet jednotný vzhled interiéru a tím podtrhnout krásu a originalitu jednotlivých místností,“ říká designérka Joanna.

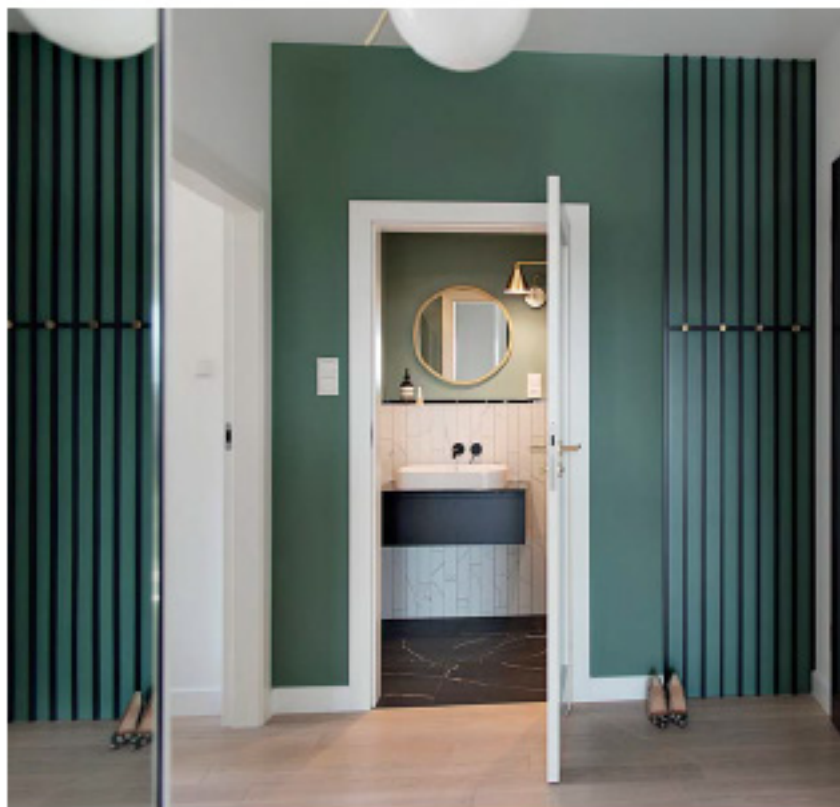


STUDIO LOKO
Joanna Real-STUDZIŃSKA
a Beata KWIATKOWSKA

„Jsme sehraný tým designérů, který se specializuje na interiérový a nábytkový design, zároveň pořádáme odborné workshopy na téma estetiky a designu. Klientovi chceme poskytnout kompletní servis, který mu ušetří peníze a energii, vše vyřešíme od začátku do posledního detailu. Kombinujeme designové prvky s inovativními řešeními, přičemž největší důraz klademe na funkčnost každého kousku.“

studioloko.pl





MRAMOR A ZLATO

Koupelně a toaletě dominuje mramorový motiv a opět zlaté doplňky, ty se ostatně prolínají celým interiérem. Těžký mramor a jemné zlaté detaily poukazují na základní myšlenku v návrhu bytu - tou je souhra a zároveň kontrast těžších masivních a lehkých jemných prvků.